

Инструкция по установке и эксплуатации

Тип товара: Встраиваемый светильник для подсветки пола и ступеней

Область применения: Для использования внутри помещений

Комплектация: Светильник; Комплект крепежа; Инструкция



Светильник оснащен встроенным светодиодным источником света и преобразователем напряжения

Основные технические характеристики:

Напряжение и частота сети питания: 90-277 Вольт, 50-60 Гц

Диапазон рабочих температур: -40...+50 °C

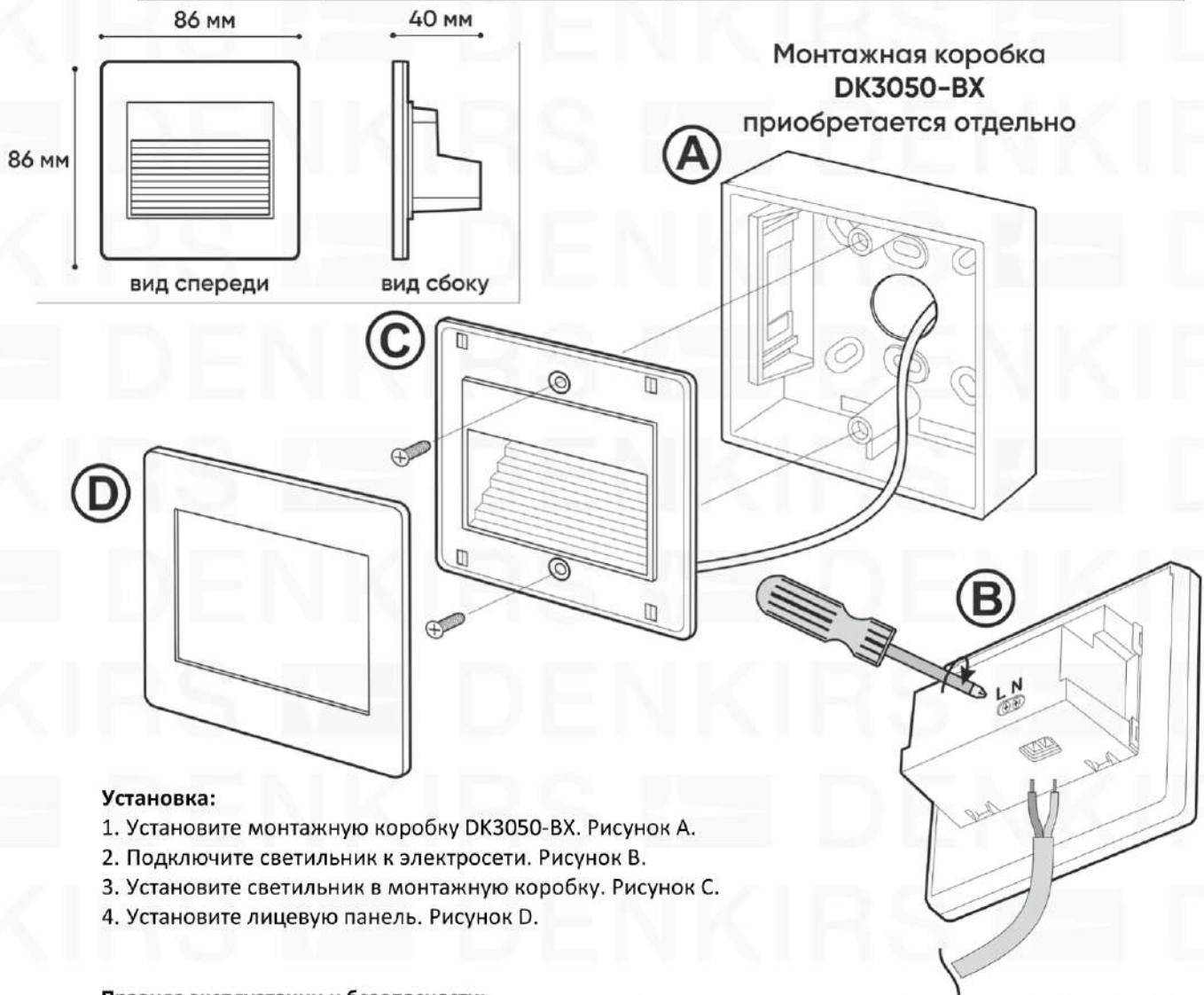
Класс защиты от поражения электрическим током: II

Степень защиты: IP20

Гарантия: 3 года

 Пригоден для монтажа на поверхности с низкой огнестойкостью.

Артикул	Мощность	Светоотдача	Цветовая температура	Цвет корпуса
DK3050-WH	1 Вт	70 lm	3000K	Белый
DK3050-BK	1 Вт	70 lm	3000K	Черный



Установка:

1. Установите монтажную коробку DK3050-BX. Рисунок А.
2. Подключите светильник к электросети. Рисунок В.
3. Установите светильник в монтажную коробку. Рисунок С.
4. Установите лицевую панель. Рисунок D.

Правила эксплуатации и безопасности:

Все работы по установке и обслуживанию осветительного оборудования должны производиться квалифицированным специалистом, имеющим соответствующий допуск.

Все работы необходимо проводить с обесточенной электросетью.

Правила хранения и транспортировки:

Хранение и транспортировка осветительных приборов должны осуществляться в заводской упаковке, в условиях исключающих воздействия осадков, при относительной влажности не более 80% и температуре от -40 до +50°C. Не допускайте намокания упаковки и воздействия агрессивных сред, а также, механических повреждений

Утилизация:

Осветительные приборы утилизируются путем передачи в специализированный приемный пункт раздельного сбора вторсырья для переработки.

Дата продажи _____

Артикул _____

Штамп магазина и подпись продавца _____

